

Top Info

VIESSMANN

Тепловой насос **VITOCAL 200-G**

Бесценное тепло окружающей среды



Благодаря применению тепловых насосов серии Vitocal 200-G (рассолно-водяного типа) Вы можете использовать экологически чистую энергию окружающей среды для теплоснабжения Вашего дома. Это уникальный тепловой насос производственной программы Viessmann, работающий от электрической сети 220 В.

Vitocal 200-G
Рассолно-водяной
тепловой насос.

Vitocal 200-G мощностью от 6,1 до 9,7 кВт обеспечит Вам комфортное отопление и горячее водоснабжение круглый год. Максимальная температура подачи горячей воды 60 °С позволит Вам модернизировать существующую радиаторную систему отопления без больших инвестиций и ее демонтажа.

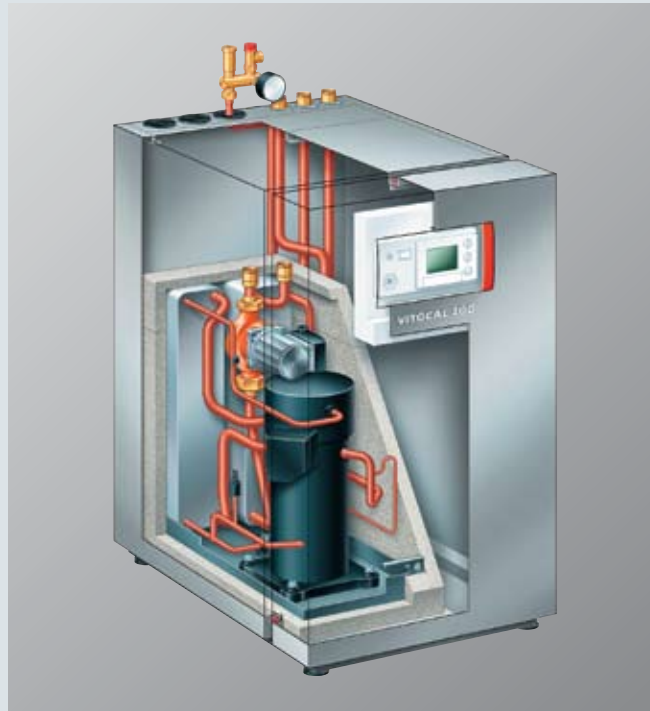
Цифровая погодозависимая система регулирования управляет двумя отопительными контурами, а в теплое время года Вы сможете воспользоваться функцией «natural cooling» для естественного охлаждения помещения.

Монтаж Vitocal 200-G благодаря быстроразъемным соединениям Multi-Stecksystem не отнимет у Вас много времени и позволит обойтись без специального инструмента.

Эффективное использование природного тепла земли

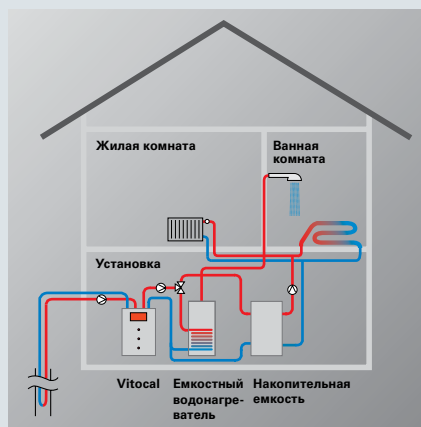
Основные преимущества:

- Работа от сети однофазного напряжения 220 В.
- Рассольно-водяной тепловой насос мощностью: 6,1 – 9,7 кВт.
- Возможна эксплуатация в моновалентном режиме работы с высоким качеством отопления и горячего водоснабжения.
- Высокая эксплуатационная безопасность благодаря применению герметичного компрессора Compliant Scroll с двойной виброамортизацией.
- Используется экологически безопасный хладагент R 410 A.
- Устройство погодозависимого программного управления со встроенной функцией естественного охлаждения «natural cooling».
- Высокая температура подачи до 60 °С позволяет применять этот тепловой насос для модернизации существующих радиаторных систем отопления.
- Vitocal 200-G может с успехом применяться и в низкотемпературных системах отопления «теплый пол».
- Цифровое устройство управления оснащено большим multifunctionальным полнотекстовым дисплеем и интегрированной системой самодиагностики.



В программе поставок Viessmann Вы всегда найдете оптимально согласованные друг с другом компоненты.

Vitocal 200-G мощностью от 6,1 до 9,7 кВт.



Функциональная схема применения теплового насоса Vitocal 200-G в загородном доме.



Цифровое устройство управления CD 70: погодозависимое управление и система самодиагностики.



Тепловые насосы от Viessmann награждены знаком высокого качества и экологичности.



Пример установки теплового насоса Vitocal с емкостным водонагревателем Vitocell.



Комплексное применение энергосберегающего оборудования Viessmann в загородном доме.



Энергосберегающее оборудование программы поставок Viessmann (тепловые насосы Vitocal, гелиоустановки Vitosol, рекуперативные системы вентиляции Vitovent).